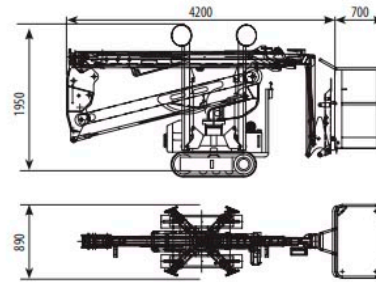
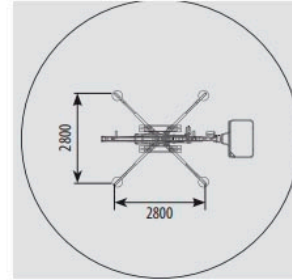
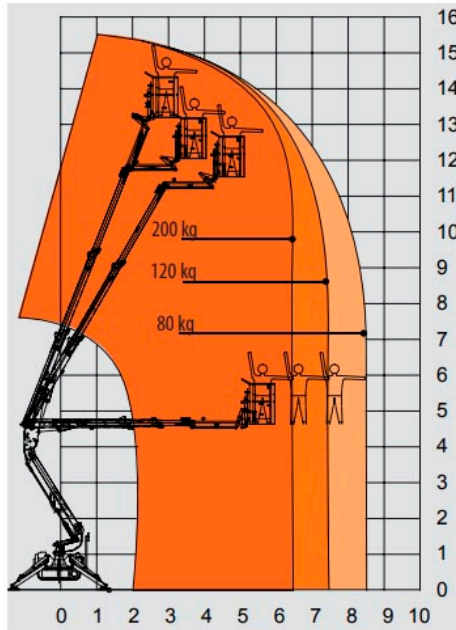


TELA-ALUSTAINEN HENKILÖNOSTIN Easy Lift R160/R160BA



kokonaismassa	2100 kg
kuljetusmitat (leveys x pituus x korkeus)	890 mm x 4900 mm x 1950 mm
tuenta-ala	2800 mm x 2800 mm
maksimikaltevuus	30 %
moottori, R160	Honda 9,6 kW bensiini
R160 BA	Li-akku 100 Ah/h
voimansiirto	hydraulinen (proportionaaliventtiilit)
nostupuomi, nivelpuomisto	puomin pyörintä 320° (ei jatkuva)
työskentelykorkeus	15,60 m
sivu-ulottuma	7,50 m (120 kg)
korin mitat (leveys x syvyys x korkeus)	1100 mm x 700 mm x 1100 mm
korin kantavuus	200 kg, 2 henkilöä
korin kääntö	90° + 90°
ohjaus	alhaalta ja korista, koriohjauksen priorisointi
varusteet	tuntimittari
	paineilma/vesi -läpivienti koriin
	sähkön ulosotto (220V) korissa
	sähkökoneikko 220 V



nosturivaruste.fi

turvavarusteet	tuennan merkkivalot
	tukijalkojen sivu-ulottuman rajoitin
	korissa kiinnityspisteet turvalajille
	sylintereissä lukkoventtiilit
	moottorin käynnistys ja pysäytys myös korista
	käsipumppu hätälaskua varten
	äänimerkki siirrettäessä/nostovalmius
lisävarusteet	dieselmoottori (Hatz), R160
	sähköpumppu 12/24 V hätälaskuun
	kauko-ohjaus kaapelilla
	automaattinen vakaudensäätö
	kauko-ohjaus
	levitettävä telasto
	valkoinen telasto
	puhelinnyhteys
	lasikuitukori
	korin eristys 1000 V
	työvalo koriin
	kaltevuusmittari ja hälytys
	tukijalkojen aluslevyt

Henkilönostimella on CE-merkintä ja suomenkieliset käyttöohjeet. Takuu 12 kk.